

DE QUOI S'AGIT-IL ?

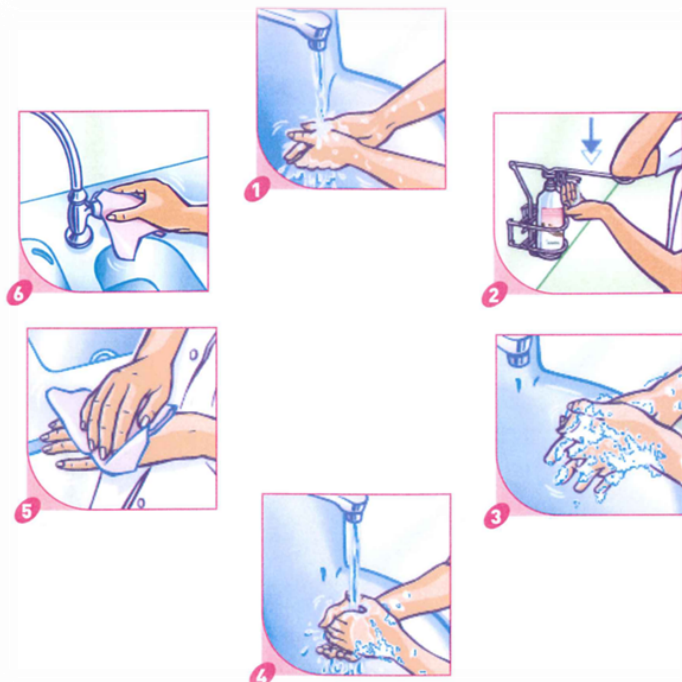
Il s'agit d'une méthode de lavage des mains visant à réduire le risque infectieux.



Quand se laver les mains ?

- Avant d'entrer en salle de dialyse : pour le montage du générateur et pour la pesée
- Après la dialyse
- En cours de dialyse, si déplacement aux toilettes

COMMENT SE LAVER LES MAINS AVEC LE SAVON DOUX ?



1. Se mouiller les mains
2. Prendre une dose de savon doux
3. Bien frotter pendant 30 secondes
 - Paumes
 - Dos des mains
 - Doigts
 - Espaces interdigitaux
 - Haut des poignets (jusqu'à mi avant-bras)
4. Rincer abondamment à l'eau tiède
5. S'essuyer : prendre 2 essuie-mains à usage unique
 - Essuyer par tamponnement
6. Fermer le robinet avec l'essuie-main

